

Sicher ab, was Dir wichtig ist

**Ein guter Rückhalt – für alle wichtig,
für jeden anders.**



Risikolebensversicherung RÜCKHALT

Die Dortmunder Lebensversicherung AG
VOLKSWOHL BUND GRUPPE



Sicher ab, was dir wichtig ist

Wir sprechen es aus: Was wichtig ist, liegt in Deinen Händen.

Risikolebensversicherung RÜCKHALT

Du kümmerst Dich verantwortungsvoll um Deine **Lieben**, Deine **Immobilienfinanzierung** oder Deinen **Betrieb**. Doch was ist, wenn etwas passiert? Wenn diejenigen, die finanziell auf Dich angewiesen sind, auf einmal allein dastehen? Wer zahlt jetzt die **laufenden Ausgaben** und übernimmt die finanziellen Verpflichtungen?



RÜCKHALT ist die **Perspektive für Deine Hinterbliebenen** und bietet Halt, wenn Du es nicht mehr kannst. **Sicher ab**, was Dir wichtig ist. **Drei Pakete** bieten dabei genau den Schutz, der zu Dir passt. RÜCKHALT ist DIE Risikolebensversicherung für **Starter**, **Partner** und **Planer**.

Bei RÜCKHALT vereinbarst Du mit uns einen Betrag, die sogenannte Todesfallsumme. Im Falle Deines Todes zahlen wir diese an Deine **Hinterbliebenen** aus. So können laufende Ausgaben und **Kredite weitergezahlt werden**.



Wir bieten Dir drei Pakete. Welche Vorsorge passt am besten?

Für Starter

Ideal für Immobilienbesitzer und Unternehmer



mit gleichbleibender oder gleichmäßig fallender Todesfallsumme

- automatische Erhöhung der Todesfallsumme auf Wunsch
- Schutz von Anfang an – ab Eingang Deines Antrags
- Erhöhungsmöglichkeiten bei bestimmten Ereignissen

Für Partner

Ideal für Familien und Paare



mit gleichbleibender Todesfallsumme

enthält: Starter

- + Partner-Sicherheit: Absicherung für Dich und Deinen Partner
- + Erhöhungsmöglichkeit unabhängig von bestimmten Ereignissen
- + Möglichkeit zur Verlängerung
- + vorgezogene Leistung in voller Höhe bereits zu Lebzeiten, bei einer fortschreitenden, unheilbaren Krankheit

Für Planer

Ideal für Rundum-Absicherer



mit gleichbleibender Todesfallsumme

enthält: Starter + Partner

- + zusätzliche Leistung bei Pflegebedürftigkeit oder einer dieser schweren Krankheiten:
 - Krebs inklusive Hirntumor
 - Herzinfarkt
 - Schlaganfall
 - Multiple Sklerose
 - Querschnittslähmung
 - Seh-, Hör- oder Sprachverlust

RÜCKHALT – für mehr Sicherheit

Bei RÜCKHALT kannst Du Dich auf **zahlreiche Extras** verlassen. Das sorgt für umfangreiche Leistungen und **maximale** Flexibilität.



für jeden Bedarf das passende Paket



wir leisten zusätzlich bei schwerer Krankheit oder Pflegebedürftigkeit



nur 5 kurze Fragen zur Gesundheit



flexible Erhöhungsmöglichkeiten ohne erneute Prüfung der Gesundheit



vereinfachte Prüfung mit nur 2 Fragen zu Deiner Gesundheit



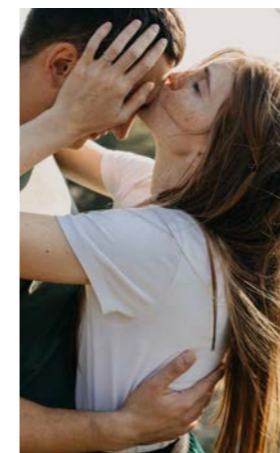
Möglichkeit zur Verlängerung – um bis zu 15 Jahre ohne erneute Prüfung der Gesundheit



umfassender Sofortschutz ab Eingang Deines Antrags



wir sprechen Klartext – damit Du uns verstehst



Doppelt sicher – gemeinsam geschützt Zweifache Leistung mit der Partner-Sicherheit.

Sicher Dich und Deinen Partner ab. Startet direkt zusammen oder schließ Deinen Partner später mit ein. Zum Beispiel wenn ihr heiratet oder Eltern werdet. Die Gesundheit des aufzunehmenden Partners prüfen wir dabei nicht. Wir leisten, wenn Du oder Dein Partner versterben und übernehmen gleichzeitig die Beiträge für die Fortsetzung des Vertrags.

Sicher ab, was dir wichtig ist

Das Kind beim Namen nennen.

Auf ein Wort – Die Dortmunder

Wir sind die Dortmunder Lebensversicherung AG. Was wir machen? Wir versichern. **Ganz einfach**, ganz besonders, ganz persönlich. Was wir tun, tun wir für Dich. Denn was auch immer Du von uns hörst, siehst oder liest: **Wir nennen die Dinge beim Namen**. Das ist die beste Basis für eine vertrauensvolle **Partnerschaft**. Entscheide Dich für die Dortmunder. Wir freuen uns auf Dich!

„Wir sind die Besten“ – das sagen alle. Ob wir für Dich die beste Wahl sind, sagt Dir Dein **privater Vermittler**. Wir halten uns da raus und überlassen ihm – oder ihr – die Beratung. Deshalb arbeiten wir mit Vermittlern und **freien Finanzdienstleistern** in ganz Deutschland zusammen. Sie empfehlen Dir Die Dortmunder, wenn sie der Meinung sind, dass **unsere Versicherung** für Dich die beste Absicherung ist. Unter uns: Daran haben wir keinen Zweifel.

Die Dortmunder gehört zum **VOLKSWOHL BUND**-Konzern. Die Hauptverwaltung liegt, genau wie die der VOLKSWOHL BUND Versicherungen, im Herzen von Dortmund. Schon seit 1919 schützt der VOLKSWOHL BUND seine Kunden in einer **starken Versicherungsgemeinschaft**.



Dortmunder Lebensversicherung AG
Südwall 37 - 41 • 44137 Dortmund

Bei Fragen kontaktieren Sie uns gerne:
Telefon 0231/22950-0 • Fax 0231/22950-400

info@die-dortmunder.de
[die-dortmunder.de](https://www.die-dortmunder.de)