

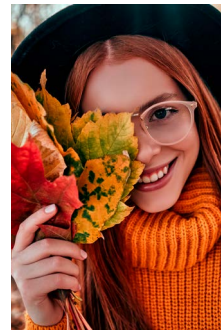
## Die Ausbauoption

Die Ausbauoption bietet viele Möglichkeiten, den gewählten Schutz zu erweitern – und das alles beitragsfrei. Aber welche Voraussetzungen muss Ihr Kunde dafür erfüllen?

### ■ Zielgruppe und Möglichkeiten

- » Hauptzielgruppe: Schüler
- » Die Ausbauoption bietet zwei Möglichkeiten:
  - » **Wechsel in eine Berufsunfähigkeitsversicherung** mit bis zu 1.500 € BU-Rente oder
  - » **Einschluss weiterer Bausteine** – Der Körper, Der Spezialist, Das Zweirad, Die Psyche, Der Krankenschein

**Beitragsfrei  
wählbar!**



### ■ Voraussetzungen

- » **auslösendes Ereignis: bei Tätigkeitsaufnahme nach Ausbildungs- oder Studienabschluss**
- » die Option kann bis Eintrittsalter 29 Jahre ausgeübt werden
- » kann bei Antragsstellung bis Eintrittsalter 24 Jahre gewählt werden
- » Plan D muss bei Optionsausübung bereits 5 Jahre bestehen
- » Plan D ist mit voller Gesundheitsprüfung und ohne Ausschluss oder Zuschlag zustande gekommen
- » Plan D ist nicht beitragsfrei
- » die versicherte Person ist nicht berufsunfähig, erwerbsunfähig, pflegebedürftig oder schwerbehindert, hat keine Fähigkeiten verloren bzw. alle Fähigkeiten sind bei Einschluss noch vorhanden
- » es wurden keine Leistungen aus einer Berufsunfähigkeitsversicherung, Erwerbsunfähigkeitsversicherung oder Grundfähigkeitsversicherung erhalten oder beantragt

### ■ Was macht unseren Baustein **Die Ausbauoption** so besonders?

Durch die Ausbauoption sind **zum Berufseinstieg hochwertige Leistungserweiterungen** oder ein **Wechsel in eine BU-Absicherung** bis 1.500 Euro möglich!