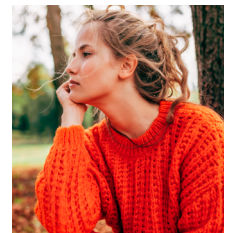


Die Psyche

Die Psyche ist einer von vier Zusatzbausteinen des neuen und modularen Plan D. Aber für wen eignet sich der Baustein besonders und wann leistet er?

■ Zielgruppe

- Die Psyche ist ein Baustein für Kunden, die
- » mehr als nur Grundfähigkeiten absichern möchten
 - » Wert auf eine hochwertige Absicherung der Psyche legen!



■ Leistung

- » wenn der Kunde aufgrund einer psychischen Erkrankung 12 Monate keine 3 Stunden täglich einer Erwerbstätigkeit am allgemeinen Arbeitsmarkt nahegehen kann
- » wenn der Schüler aufgrund einer psychischen Erkrankung 12 Monate keine 3 Stunden täglich mehr am regulären Schulunterricht teilnehmen kann

Umfangreiche Absicherung bei psychischen Erkrankungen möglich!

■ Was kostet der Baustein monatlich?

Bei einem 30-jährigen Maler mit 1.000 € vereinbarter Rente und einem Endalter von 67 Jahren: 21,97 €



■ Was macht den Baustein Die Psyche besonders?

- » Die Psyche sichert nicht nur schwere Depressionen und Schizophrenie ab, sondern bietet Schutz bei allen psychischen Erkrankungen, die zum Verlust der Erwerbsfähigkeit führen!